

**МИНИСТЕРСТВО НАУКИ И ВЫСШЕГО ОБРАЗОВАНИЯ РОССИЙСКОЙ ФЕДЕРАЦИИ
(МИНОБРНАУКИ РОССИИ)**

федеральное государственное бюджетное образовательное учреждение высшего образования

**САНКТ-ПЕТЕРБУРГСКАЯ
ГОСУДАРСТВЕННАЯ ХУДОЖЕСТВЕННО-ПРОМЫШЛЕННАЯ АКАДЕМИЯ
имени А.Л. Штиглица**

**ПРОГРАММА
ВСТУПИТЕЛЬНОГО ИСПЫТАНИЯ
ПО КОМПОЗИЦИИ**

направление подготовки:

54.03.02 Декоративно-прикладное искусство и народные промыслы

Направленность (профиль): Художественная керамика

Квалификация выпускника: Бакалавр

**Санкт-Петербург
2021 г.**

Структура и содержание вступительного испытания.

Вступительное испытание для поступающих направлено выявление индивидуальных способностей поступающего, понимание им основ композиции, уровня его художественной подготовки.

Вступительное испытание проводится в аудиториях академии в соответствии с расписанием.

Максимальное количество баллов за все задания – 100. Минимальное количество баллов, подтверждающее успешное прохождение испытания - 50.

Задание №1: На предлагаемую тему необходимо создать композицию в цвете на плоскости. Формат и форма изобразительной плоскости задается в условии задания. Возможно использование шрифта в композиции.

Цель: проверка композиционных способностей поступающего, образное представление, выбор мотива изображения, выбор средств изображения, цветовосприятие, способность живописной организации композиции.

Техника: композиция выполняется в выбранной технике / акварель, гуашь, темпера/.

Материалы: бумага, краски, кисти, линейка, циркуль, карандаш и т.п.

Формат: бумага А2, ориентация - вертикальная

Формат с паспарту: отсутствует

Время исполнения задания: 3 академических часа

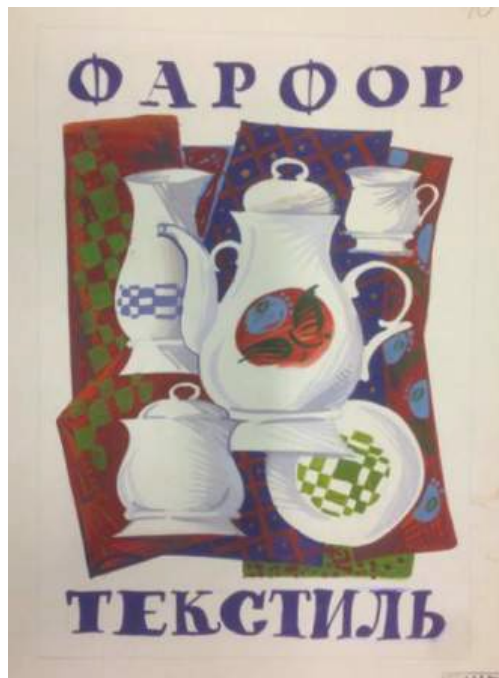
Критерии оценивания:

1. Достижение целостности и законченности композиции.
2. Оригинальность и выразительность композиционного решения.
3. Чувство цвета и формы.
4. Качество исполнения.

Примеры задания:



Натюрморт



Плакат

Задание №2: На заданную тему предлагается создать объемную форму с использованием ч/б графики. Характер формы и ее размер указываются в задании.

Цель: выявление способности поступающего к объемно-пространственному мышлению, пониманию взаимодействия формы и графики, владению графическими техниками, преобразованию реальных впечатлений в объемную композицию.

Техника: черно-белое изображение с использованием инструментов по выбору / тушь, гуашь, перо, кисть/.

Материалы: Бумага, тушь, гуашь, темпера, перо, кисти, клей ПВА, циркуль, линейка 50см,

Формат: Бумага А3, основание для объема лист белого картона 30 x 30см

Формат с паспарту: отсутствует

Время исполнения задания: 3 академических часа

Критерии оценивания:

1. Создание ясного образа в объеме.
2. Достижение целостности и законченности композиции.
3. Оригинальность и выразительность композиционного решения.
4. Связь графики с формой.
5. Качество исполнения.

Примеры задания:

